

# **ANSÖKAN OM PARTNERSKAPSFINANSIERING**

—

## **CO-INNOVATION SAMT FORSKNING, UTVECKLING OCH TESTNINGPROJEKT**

### Innehållsförteckning

1. Bakgrund.....	2
2. Partnerskapsprojekt med lokomotivföretag.....	2
2.1. Lokomotivföretagets och partnernas roller i att lösa uppdraget .....	2
2.2. Finansieringsprinciper och lokomotivföretagets roll .....	3
2.3. Partnerskapsfinansiering för enskilda Forsknings, utveckling och testningprojekt samt Co-Innovation-projekt. 3	
2.4. Partnerskapsfinansiering för forskningsorganisationers Co-Innovation-projekt.....	4
3. Ansökning.....	4
3.1. Ansökningar om företagsfinansiering.....	4
3.2. Ansökningar om finansiering från forskningsorganisationer .....	4
4. Tidtabell .....	5

Innovationsfinansieringsverket Business Finland

31.1.2024

## 1. Bakgrund

- Business Finland erbjuder finansiering till både företag och forskningsorganisationer för Forskning, utveckling och testningprojekt, Co-Innovation projekt och Co-Research projekt enligt färdplanerna för de lokomotivföretagen och utmanarföretagen (nedan kallade lokomotivföretag). Denna finansiering kallas partnerskapsfinansiering. Färdplanerna är lokomotivföretagens syn på vilken typ av lösningar, teknologier och färdigheter de behöver för att uppnå sina definierade uppdrag.

Anvisningarna gäller partnerskapsfinansiering för såväl enskilda Forskning, utveckling och testningprojekt som Co-Innovation-projekt. I Co-Innovation-projekten kan företag samarbeta med varandra eller företag tillsammans med forskningsorganisationer.

Det är också möjligt att få partnerskapsfinansiering för forskningsorganisationers Co-Research-projekt. Det finns separata anvisningar om Co-Research-projekt.

<https://www.businessfinland.fi/sv/aktuellt/utlysningar/2024/lokomotivekosystems-partnerskapsfinansierings-utlysning-for-Co-Research-projekt>

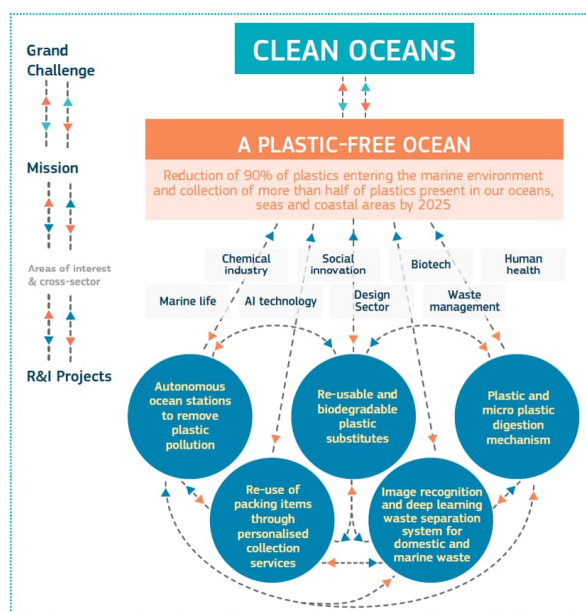
Mer information:

<https://www.businessfinland.fi/sv/for-finlandska-kunder/tjanster/finansiering/finansiering-for-lokomotivforetag-och-ekosystem>

## 2. Partnerskapsprojekt med lokomotivföretag

### 2.1. Lokomotivföretagets och partnernas roller i att lösa uppdraget

## EXAMPLE OF A MISSION: A PLASTIC-FREE OCEAN



Lokomotivföretag definierar uppdraget och färdplanen och leder samarbetet

Partners och partnerskapsprojekt bidrar för sin del till att lösa uppdraget

Bild från M. Mazucatos rapport "A problem-solving approach to fuel innovation-led growth"

## 2.2. Finansieringsprinciper och lokomotivföretagets roll

Lokomotivföretaget måste ha ett mätbart och betydande samarbete med forskningsorganisationer och/eller små och medelstora företag. Lokomotivföretaget måste stödja och uppmuntra forskningsorgan och/eller små och medelstora företag att delta i lösningen av lokets uppdrag genom sina egna projekt.

Lokomotivföretaget utarbetar en färdplan för samarbetet. Lokomotivföretagen uppdaterar sina färdplaner efter de behov de identifierar. Partnerskapsprojekten ska vara i enlighet med den färdplan som lokomotivet utarbetat och stödja genomförandet av lokomotivets uppdrag. Business Finland är berett att med partnerskapsfinansiering finansiera de övriga medlemmarna i lokomotiv ekosystemet på basis av separata ansökningar med högst 50 miljoner euro (men högst 20 miljoner euro för utmanarföretag) under en femårsperiod enligt en färdplan som utarbetats av lokomotivet. Business Finland finansierar enskilda projekt eller gemensamma projekt enligt sina normala finansieringskriterier (understöd till företag 40–60 %, lån till företag 50 %, forskningsfinansiering 60–80 %):

<https://www.businessfinland.fi/sv/for-finlandska-kunder/tjanster/finansiering>

De organisationer som deltar i ansökan om partnerskapsfinansiering ska kontakta både lokomotivets och Business Finlands kontaktpersoner innan de lämnar in ansökan. Lokomotivets uppgift är att ge Business Finland en kommentar om partnerskapsprojektets lämplighet för färdplanen och dess betydelse i uppdragsbeslutet. Namnen på lokomotivets och Business Finlands kontaktpersoner finns på sidan:

<https://www.businessfinland.fi/sv/for-finlandska-kunder/tjanster/finansiering/finansiering-for-lokomotivforetag-och-ekosystem>

Lokomotivet ska aktivt delta i beredningen/sparringen av partnerskapsprojekt. I det här fallet kan lokomotivet kommentera projektets lämplighet i färdplanen och definiera sitt engagemang för samarbete.

Business Finland utvärderar möjligheten till partnerskapsfinansiering utifrån följande kriterier:

- Hur väl adresserar den sökandes/konsortiets förslag de kompetens- och teknickluckor som identifierats i färdplanen?
- Hur har det ansökande konsortiet förbundit sig till målen i färdplanen för tematiska ekosystem och till att bygga upp samarbete?
- Hur relevant är det sökande konsortiets roll i utvecklingen och förnyelsen av ämnesområdets ekosystem?
- Lokomotivföretagets engagemang för samarbete

Business Finland kan finansiera ett projekt som uppfyller kriterierna för finansiering även om det inte godkänns som ett partnerskapsprojekt i lokomotiv ekosystemet. Business Finland kan också låta bli att finansiera ett projekt, även om det finns med i lokomotivets färdplaner, men det uppfyller i övrigt inte kraven för Business Finlands finansiering.

## 2.3. Partnerskapsfinansiering för enskilda Forsknings, utveckling och testningprojekt samt Co-Innovation-projekt

Företag kan ansöka om finansiering enligt lokomotivets färdplan för

- ett företags eget Forsknings, utveckling och testningprojekt eller
- ett Co-Innovation-projekt mellan flera företag, eller
- Co-Innovation samprojekt mellan företag och forskningsorganisationer.

Business Finland finansierar företagspartner enligt sina normala finansieringskriterier. Företagets storlek och projektets utmanande karaktär påverkar finansieringsnivån och om finansieringen är ett bidrag eller ett lån.

Arten av och metoden för samarbetet med lokprojektet ska beskrivas i ansökan. Det är ofta ett samarbetsprojekt med ett lokomotivföretag, men inte alltid.

Företaget ska kontakta både lokomotivens och Business Finlands kontaktpersoner innan ansökan lämnas in. När det gäller saminnovationsprojekt ansvarar koordinatoren i första hand för kontakterna med ovan nämnda enheter.

## 2.4. Partnerskapsfinansiering för forskningsorganisationers Co-Innovation-projekt

Forskningsorganisationer kan ansöka om finansiering för gemensamma **Co-Innovation-projekt** mellan flera företag och forskningsinstitut i enlighet med lokomotivets färdplan

- Minst: 3 företag och 1 forskningsorganisation. Lokomotivföretag kan vara involverade, men med tanke på byggandet av ekosystemet skulle det vara fördelaktigt för projektet att ha minst två andra företag involverade utöver dessa. I en konkurrenssituation är det helt klart till fördel för förslaget om det finns ännu fler andra företag.
- Co-Innovation-projekt är främst projekt där lokomotivföretaget också är involverat i någon del av sitt lokomotivprojekt. Lokomotivföretaget har redan fått finansiering för området, så det är inte längre möjligt att refinansiera det
- Finansieringsnivån är 70 %. Om ett enskilt forskningsprojekt eller gemensamt projekt innefattar nära internationellt samarbete kan finansieringen vara 80 %. Den höjda finansieringsnivån gäller endast de forskningspartner i det gemensamma projektet som i sina egna delprojekt bidrar till att kriterierna för ett nära internationellt samarbete uppfylls.

Forskningsorganisationen ska kontakta både det respektive lokomotivföretaget och Business Finlands kontaktpersoner innan ansökan lämnas in. Co-Innovation-projektets koordinators ansvarar i första hand för kontakterna med ovan nämnda enheter.

## 3. Ansökning

### 3.1. Ansökningar om företagsfinansiering

Sökandens och ansökans grunduppgifter fylls i i Business Finlands nätservice.

- Individuell företagsapplikation: företag väljer "Forskning, utveckling och pilotförsök". Till ansökan ska bifogas en blankett "**Anmälan om deltagande i projektet**" som lokbolaget fyllt i, där lokomotivföretaget redogör för sin syn på lämpligheten av ett affärsprojekt för lokomotivets färdplan.
- Företag som koordinators för det gemensamma projektet: Välj "Co-Innovation, huvudansökan". Om du också söker medel för din egen projekt, fyll i ansökan "Co-Innovation, deltagare".
- Företag som part i ett Co-Innovation-projekt: välj "Co-Innovation, deltagare"
- Projektets namn ska vara i formatet: "**Partnerskapsmodell** – [*faktiskt projektnamn*]"
- I fältet "Fritt följebrev" på ansökningstjänstens sista sida ("Sammandrag och sändning") anger **du vilket lokomotivföretagets färdplan projektet hänför sig till och med vilka kontaktpersoner (lokomotivföretag, Business Finland) diskussioner har förts.**

### 3.2. Ansökningar om finansiering från forskningsorganisationer

Sökandens och ansökans grunduppgifter fylls i i Business Finlands nätservice.

- Forskningsorganisation som part i ett Co-Innovation-projekt: välj "Co-Innovation, deltagare".
- Om forskningsorganisationen fungerar som samordnare för det gemensamma projektet, välj "Co-Innovation, huvudansökan" och fyll även i ansökan "Co-Innovation, deltagare".

Innovationsfinansieringsverket Business Finland

31.1.2024

- Forskningsparterna ska till sin ansökan bifoga blanketten "**Anmälan om deltagande i projektet**" som fyllts i av det lokomotivföretaget och där det lokomotivföretaget beskriver sin syn på forskningsprojektets betydelse. Business Finland kan diskutera projektets förhållande till färdplanen med lokomotivföretaget.
- Till ansökan ska också bifogas blanketten "Anmälan om deltagande i projektet" som fyllts i av de företag som deltar i projektets styrgrupp.
- Projektets namn ska vara i formatet: "**Partnerskapsmodell** – [*faktiskt projektnamn*]".
- I fältet "Fritt följebrev" på ansökningstjänstens sista sida ("Sammandrag och sändning") anger **du vilket lokomotivföretagets färdplan projektet hänför sig till och med vilka kontaktpersoner (lokomotivföretag, Business Finland) diskussioner har förts.**

#### 4. Tidtabell

Partnerskapsfinansiering för Co-Innovation och finansiering för Forskning, utveckling och testning kan sökas kontinuerligt utan tidsfrist.